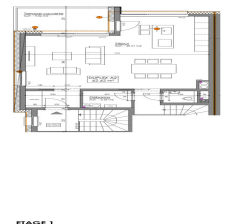
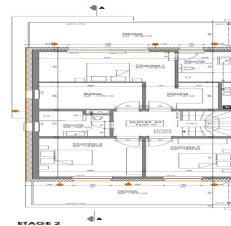


Duplex À Frisange



IMMOPROCONCEPT
2, A Romescht
L-7364 BOFFERDANGE
Tél: (+352) 20 99 26 66
Fax: (+352) 20 99 26 67
www.immoproconcept.lu

Prix : 1.092.421,5 euros



Description

Disponible à la vente, duplex 155.21 m², 3 chambres, loggia, terrasses, avec 1 garage, 1 emplacement parking extérieur et 1 cave. Situé à Frisange, commune bordant la frontière française, et proche de l'un des principaux accès autoroutiers du Grand-Duché (A13), au 1er / dernier étage d'une maison bi-familiales, ce duplex se compose: au 1er étage- un espace séjour spacieux et lumineux, (49.51 m²) comprenant une cuisine ouverte sur un double séjour avec accès direct à la terrasse couverte (9.36 m²)- d'un débarras- d'un wc séparé- d'un hall d'entrée Au 2ème étage:- de 2 chambres 13.33 m² respectivement 15.93 m² avec accès terrasse façade avant- d'une salle de douche avec wc- d'une suite parentale avec dressing et salle de douche privative avec wc avec accès terrasse façade arrière- d'un bureau/chambre. Inclus dans le prix de vente:- duplex, 3 chambres, de 155.21 m² avec terrasses (40.07 m²), loggia (9.36 m²)- 1 garage- 1 emplacement parking extérieur- 1 cave. Cette nouvelle résidence de conception moderne garantit aux futurs acquéreurs un investissement sûr par ses équipements de haute qualité (chauffage sol, triple vitrage, douche à l'italienne, ventilation double flux...). Les duplex sont livrés clefs en main. Les plans des parties privatives sont encore personnalisables sans frais supplémentaires. Prix annoncé avec la TVA à 3% (Sous...

Caractéristiques

- Chambre(s) : 3
- Surface : 155.21 m²
- Référence : 527
- Année de construction : 2020
- Libre

Equipements

- Cuisine indépendante
- Séjour
- Hall d'entrée
- Bureau
- 2 Sdb
- Salle de douche
- Chauffage au gaz
- Chauffage au sol
- Volets électriques
- Parlophone
- Terrasse : 40.07 m²
- Triple vitrage
- Buanderie
- Garage : 1
- : 1